

三相130mm 步进电机



步距精度	5%
温度	80°C Max
环境温度	-20°C~+50°C
绝缘电阻	100MΩMin 500VDC
耐压	500VAC 1 minute
径向跳动	最大0.06mm(450g负载)
轴向跳动	最大0.08mm(450g负载)

技术数据

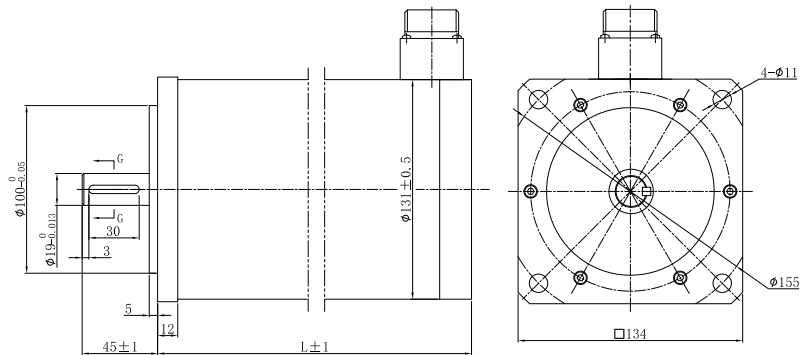
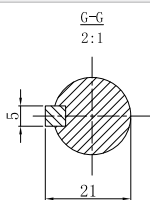
型号	步距角 (°)	电机总长度 (L)	保持转矩 (N.m)	额定电流 (A)	相电阻 (Ω)	相电感 (mH)	转子惯量 (g.cm ²)	电机重量 (kg)	适配驱动器
YK31317A	1.2	170	23	5	0.95	9.5	25000	13.2	YKD3722M
YK31320A	1.2	199	30	5	1.1	11.3	30000	16	
YK31323A	1.2	226	36	5	1.3	13.1	35000	18.35	
YK31328A	1.2	282	50	5	1.7	18	45500	22.8	

※ 以上仅为代表性产品,可按要求另行制作。

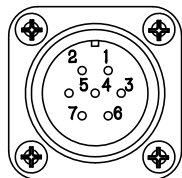
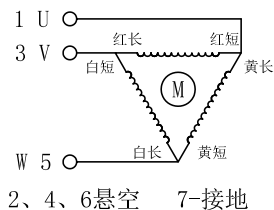
外形尺寸

型号	轴径 (mm)	轴键 (mm)	轴伸 (mm)
YK31317A	19	平键5x5x30	45
YK31320A	19	平键5x5x30	45
YK31323A	19	平键5x5x30	45
YK31328A	19	平键5x5x30	45

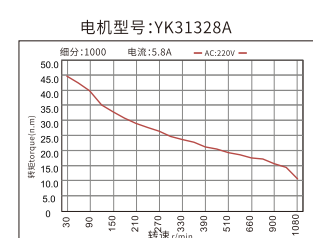
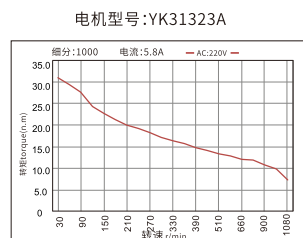
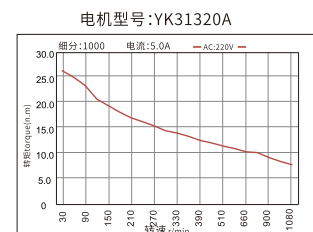
键槽轴



电机接线图



矩频特性曲线图



综述与选型

研控
步进驱动器研控
闭环步进
驱动器研控
混合伺服
驱动器研控
闭环步进
电机研控
总线型
驱动器研控
集成式
电机研控
步进电机研控
低压伺服
驱动器研控
开关电源

配件包