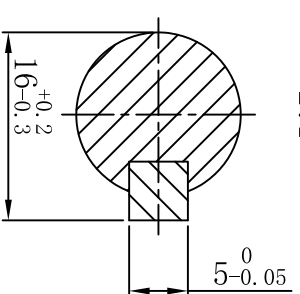


电机技术参数及接线说明

参数	2	电机接线图
相数	2	
步距角	1.8°	
相电流	6.0A	
相电阻	0.52Ω±10%	
相电感	5.0mH±20%	
保持转矩	8.2N.m	
转子惯量	≈3600g.cm ²	
质量	≈3.6Kg	
径向跳动(最大)	0.025mm (Load/负载 450g)	
轴向跳动(最大)	0.075mm (Load/负载 920g)	
绝缘耐压	500V A.C	刹车接线图
绝缘电阻	100MΩ以上/Min	
绝缘等级 (UL)	B	
温升	80K以下/Max	
寿命(小时)	5000以上/Min	
使用温度范围	0°C~50°C	
使用湿度范围	20%RH~90%RH	



G-G
2:1

技术要求:

1. 一般线性尺寸公差按GB1804-M级;
2. 一般形位公差按GB1184-K级;
3. 线颜色与接线型号依接线图所示;
4. 材料必须符合RoHS标准;
5. 表面平整, 结合处过度圆滑, 电机做防锈处理。

版本	标记	更改描述	日期	料号:	表面处理:
设计	计	伍生明	2020.01.08	420019335	
审核	核			规格: YK86HB118-4432K-01SC	所用机型:
标准化	化			名称: 步进电机	投影标识:
批准	准			材料:	单 位:
				版本: V0	第 张 共 张
				比例:	重量:
					mm

深圳市研控自动化科技有限公司

A3