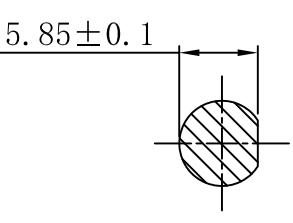


电机技术参数及接线说明

电机技术参数		电机接线图	
相数	2		
步距角	1.8°		
相电流	3.0A		
相电阻	0.74Ω ± 10%		
相电感	2.4mH ± 20%		
保持转矩	1.2N · m		
转子惯量	≈ 280g · cm ²		
质量	≈ 0.7Kg		
径向跳动(最大)	0.025mm (Load/负载 450g)		
轴向跳动(最大)	0.075mm (Load/负载 920g)		
绝缘耐压	500V A.C		
绝缘电阻	100MΩ以上/Min		
绝缘等级 (UL)	B		
温升	80K以下/Max		
寿命(小时)	5000以上/Min		
使用温度范围	0°C ~ 50°C		
使用湿度范围	20%RH ~ 90%RH	<p>技术要求:</p> <ol style="list-style-type: none"> 一般线性尺寸公差按GB1804-M级; 一般形位公差按GB1184-K级; 线颜色与接线型号依接线图所示; 材料必须符合RoHS标准; 表面平整, 结合处过度圆滑, 电机做防锈处理。 	



- 技术要求:
- 一般线性尺寸公差按GB1804-M级;
 - 一般形位公差按GB1184-K级;
 - 线颜色与接线型号依接线图所示;
 - 材料必须符合RoHS标准;
 - 表面平整, 结合处过度圆滑, 电机做防锈处理。

料号:	161700203		表面处理:	
版本:			所用机型:	
设计:	伍生明	日期:	2020.02.28	投影标识:
审核:		材料:		单 位:
标准化:		规格:	YK57HB56-4121A-01	第 张
批准:		名称:	步进电机	共 张
		比例:		重量:
		V0		深圳市研控自动化科技有限公司